

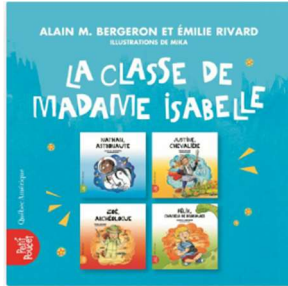
# Plan de travail #12

Semaine du 11 au 22 mars 2024

Dans mon sac, je dois avoir en tout temps :

- mon agenda
- mon duo-tang étude
- mon livre pour ma lecture du soir

## Lecture



En classe, nous poursuivons la lecture de la série *La classe de Madame Isabelle* » avec la lecture jumeaux.

La lecture jumeaux est une variante très intéressante de la lecture à deux puisque cela permet aux partenaires de faire une lecture de façon autonome, d'échanger ensemble sur cette même lecture et ainsi valider leur compréhension.

À la maison, le 15 à 20 minutes de lecture au choix demeure toujours une priorité.

## Écriture



Mars-en classe

Nous débuterons un projet sur la poésie.

## Orthographe



Dt étude, section bleue  
Liste #10 : M devant b, m et p

- Les mots sont à travailler à la maison. Ils seront également travaillés en classe.
- Tu peux les épeler et les écrire.
- Code « Magimot » : 3965VFM

## Conjugaison

Indicatif imparfait	
je	ais
tu	ais
il/elle	ait
nous	ions
vous	iez
ils/elles	aient

finiss

Dt étude, section rose

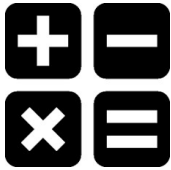
En classe, nous travaillerons sur les verbes qui ont comme modèle le *verbe finir à l'imparfait*.

- Nous apprendrons à changer les terminaisons des verbes qui ont finir comme modèle (ex : choisir, bâtir, grandir, etc.) en tenant compte du pronom de conjugaison (je, tu, il/elle, nous, vous, ils/elles)

En ce moment, nous développons davantage l'habileté à trouver la bonne terminaison qu'à connaître les terminaisons par cœur.

Voici des verbes qui peuvent être pratiqués oralement à la maison en se référant au tableau : ralentir, remplir, réussir, salir, etc.

## Mathématique



Capsule #2  
Table de 10



Capsule # 11  
Les fractions

Dt étude, section verte

- Stratégies pour mémoriser les tables de multiplication (nouveau document dans le dt étude avec une couverture verte)
  - Stratégie B : les bonds de 10 (x10)

En classe, nous aborderons les fractions (numérateur, dénominateur, le « tout » et lire des fractions.

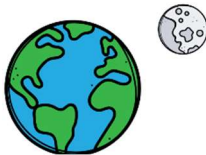
## Univers social



Mars-en classe

En univers social, nous terminons l'étude de la société iroquoise vers 1500.

## Science



Mars-en classe

En science, nous débuterons le volet *Terre et espace*.



- 14-15 mars : rencontre de parents pour certains élèves. Si vous avez été convoqué, vous avez reçu le jour et l'heure de votre rendez-vous par courriel. Merci de bien vérifier. Les rencontres durent 15 minutes. Il est important de vous présenter à l'heure exacte de votre rendez-vous.
- 15 mars : journée pédagogique
- 21 mars : bulletin de la 2<sup>e</sup> étape disponible sur le portail